

Numer P/26/001654

Miejscowość Kartuzy

Data 22-01-2026

WARUNKI PRZYŁĄCZENIA

DO SIECI ELEKTROENERGETYCZNEJ ENERGA-OPERATOR SA
Oddział w Gdańsku

1. Przyłączany obiekt:
Nazwa: szkoła podstawowa w Łyśniewie
Adres (Nr działki): Łyśniewo Sierakowickie, ul. -
gm. Sierakowice, działka numer 289, 332/1
2. Grupa przyłączeniowa: grupa IV
3. Moc przyłączeniowa: 100 kW (zwiększenie mocy o: 71,5 kW)
4. Miejsce przyłączenia:
GPZ - GPZ SIERAKOWICE [05200]
Linia 15 kV Sierakowice - Smolniki [05200-6-087700]
Stacja SN/nn Łyśniewo Wieś [T351123]
Obwód nn []
Obiekt Stacja SN/nn [SN] Łyśniewo Wieś [T351123]
5. Miejsce dostarczania energii elektrycznej:
zaciski prądowe na listwie zaciskowej w złączu w kierunku instalacji przyłączanej.
6. Rodzaj przyłącza: kablowe
7. Zakres prac niezbędnych do realizacji przyłączenia oraz wymagania w zakresie wyposażenia niezbędnego do współpracy z siecią:
 - 7.1. Zakres inwestycji realizowanych przez ENERGA-OPERATOR SA
 - 7.1.1. Urządzenia WN i SN:
-
 - 7.1.2. Stacja transformatorowa:
Sprawdzić i przystosować do nowych warunków obciążenia transformator na stacji T351123.
Rozdzielnicę stacyjną doposażyć w rozłącznik listwowy.
 - 7.1.3. Urządzenia nn:
Wybudowanie linii kablowej zasilonej z istniejącej stacji transf. T351123 do kablowej rozdzielnicy szafowej naziemnej z układem półpośrednim KRSN-PP/2R-NH2+1R-NH2/F umiejscowionej w linii płotu wg projektu. Istniejące złącze Z-204/2-1A wymienić na kablową rozdzielnicę szafową naziemną zintegrowaną KRSN-P2/2R-NH2/2R-NH00/F, powiązać je z projektowanym złączem KRSN-PP i dokonać podziału sieci.
 - 7.1.4. Wyposażenie urządzeń, instalacji lub sieci, niezbędne do współpracy z siecią, do której instalacje lub sieci są przyłączane:
-
 - 7.1.5. Zabezpieczenie sieci przed zakłóceniami elektrycznymi powodowanymi przez urządzenia, instalacje lub sieci wnioskodawcy:
-
 - 7.1.6. Dostosowanie przyłączanych urządzeń, instalacji lub sieci do systemów sterowania dyspozytorskiego:
-
 - 7.1.7. Demontaże:
Po przełączeniu zasilania szkoły na nowe zasilanie istniejące przyłącza napowietrzne zdemontować i przekazać do dyspozycji 35MZE (realizuje wykonawca).
 - 7.2. Zakres inwestycji realizowanych przez Podmiot Przyłączany:
Wybudować WLZ od projektowanej kablowej rozdzielnicy szafowej naziemnej KRSN-PP do rozbudowywanej instalacji budynku.
Wykonanie tych czynności powinno zostać potwierdzone w "Oświadczeniu o gotowości instalacji przyłączanej".
8. Wymagany stopień skompensowania mocy biernej:

Odebrano
23. 01. 2016r

V



tgφ QI: 0.4

tgφ QIV: 0

9. Wymagania dotyczące układu pomiarowo-rozliczeniowego i systemu pomiarowo-rozliczeniowego:

9.1. Miejsce zainstalowania:

na granicy działki

9.2. Rodzaj i prąd znamionowy oraz miejsce usytuowania zabezpieczenia przedlicznikowego / głównego:

rozłącznik bezpiecznikowy z wkładkami topikowymi o prądzie znamionowym 160 A, zainstalowane w kablowej rozdzielnicy szafowej zintegrowanej KRSN-PP

9.3. Sposób pomiaru: pośredni

9.4. Rodzaj mierzonej energii: Energia elektryczna czynna pobrana, Energia elektryczna bierna w 2 kwadrantach, Moc maksymalna pobrana, Straty nieobecne/ pomijalnie małe

9.5. Przystosowanie układu pomiarowo-rozliczeniowego do systemów zdalnego odczytu danych pomiarowych

-

9.6. Wymagania dodatkowe:

- Dla pomiaru pośredniego lub półpośredniego, zastosować odpowiednie przekładniki i listwę kontrolno-pomiarową a w obwodach wtórnych pomiaru wykonać zabezpieczenie obwodów napięciowych liczników oraz optyczną sygnalizację zaniku napięcia.
- Dla poszczególnych etapów budowy przewidzieć pomiar dostosowany do poboru mocy.
- Urządzenia pomiarowe winny być osłonięte i przystosowane do oplombowania.
- Wymagania techniczne dla układów transmisji danych pomiarowych określone są w Instrukcji Ruchu i Eksploatacji Sieci Dystrybucyjnej ENERGA-OPERATOR SA
- inne:

-

10. Dane dotyczące sieci oraz parametry w zakresie elektroenergetycznej automatyki zabezpieczeniowej i systemowej

10.1. Dotyczy sieci o napięciu do 1 kV:

- Układ sieci TN-C
- Napięcie znamionowe sieci 0,4 kV
- Maksymalny prąd zwarcia w sieci 26 kA
Rzeczywistą wartość prądu zwarcia oblicza projektant.
- System ochrony od porażeń Samoczynne wyłączenie zasilania

10.2. Dotyczy sieci o napięciu powyżej 1 kV:

- Sposób pracy punktu neutralnego sieci -
- Napięcie znamionowe sieci - kV
- Prąd zwarcia doziemnego - A
- Czas wyłączenia zwarcia doziemnego - s
- Moc zwarcia na szynach 15 kV - MVA
- Czas wyłączenia zwarcia wielofazowego - s

w stacji 110/15 kV GPZ GPZ SIERAKOWICE

Rzeczywistą wartość prądu zwarcia wielofazowego oblicza projektant na podstawie mocy zwarciaowej.

- System ochrony od porażeń uziemienie ochronne

10.3. Inne:

-

11. Dane znamionowe urządzeń, instalacji i sieci oraz dopuszczalne graniczne parametry ich pracy

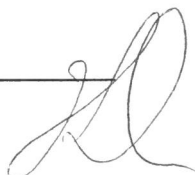
Rodzaj urządzenia/instalacji/sieci	Napięcie znam. [kV]	Moc znam. [kW]	Prąd rozruchu [A]

12. Inne ustalenia:
- 12.1. Dotyczy projektu budowlanego:
-
- 12.2. Dotyczy współpracy ruchowej:
-
- 12.3. Dotyczy umowy o przyłączenie:
-
- 12.4. Inne wymagania:
-
13. Użytkowane urządzenia elektryczne powinny spełniać wymagania określone w obowiązujących przepisach dotyczących kompatybilności elektromagnetycznej.
14. Przy realizacji niniejszych warunków przyłączenia należy uwzględnić wymagania określone w Instrukcji Ruchu i Eksploatacji Sieci Dystrybucyjnej obowiązującej na terenie działania ENERGA-OPERATOR SA.
15. Standardy jakościowe energii elektrycznej określa Rozporządzenie Ministra Gospodarki z dnia 4 maja 2007 roku (Dz.U. Nr 93 poz. 623 z 2007 r.).
ENERGA-OPERATOR SA nie zapewnia bezprzerwowej dostawy energii do sieci elektroenergetycznej dla ww. obiektu. Należy liczyć się z możliwością przerw w dostawie energii elektrycznej. Bezprzerwową dostawę energii elektrycznej można zapewnić jedynie poprzez zainstalowanie własnego źródła energii (np. agregatu prądotwórczego, urządzenia UPS, itp.) po uprzednim uzgodnieniu warunków jego instalacji z ENERGA-OPERATOR SA Oddział w Gdańsku
16. Zawarcie umowy o przyłączenie stanowi podstawę do rozpoczęcia realizacji prac projektowych i budowlano-montażowych, na zasadach określonych w tej umowie. Projekt umowy o przyłączenie stanowi załącznik do niniejszych warunków.
17. Warunki przyłączenia są ważne 2 lata od dnia ich doręczenia.
Po zawarciu umowy o przyłączenie warunki przyłączenia ważne są w okresie obowiązywania umowy o przyłączenie.
18. Działając na podstawie art. 7 ust. 14 ustawy z dnia 10 kwietnia 1997 roku – Prawo energetyczne (Dz. U. nr 54 poz. 348 z późn. zm.) w związku z art. 34 ust. 3 pkt 3 ustawy z dnia 7 lipca 1994 roku (Dz. U. nr 89 poz. 414 z późn. zm.) ENERGA-OPERATOR SA oświadcza, że zapewni dostawę energii dla obiektu przyłączanego:
- po przyłączeniu obiektu do sieci elektroenergetycznej na podstawie niniejszych warunków przyłączenia oraz w oparciu o umowę o przyłączenie, jaka zostanie zawarta pomiędzy Podmiotem Przyłączanym a ENERGA – OPERATOR SA,
 - po zawarciu umowy o świadczenie usług dystrybucji lub umowy kompleksowej.
- Niniejsze oświadczenie jest oświadczeniem w rozumieniu art. 34 ust. 3, pkt. 3 ustawy - Prawo budowlane

Keler Bogdan

OPRACOWAŁ

tel. 58 527 93 40



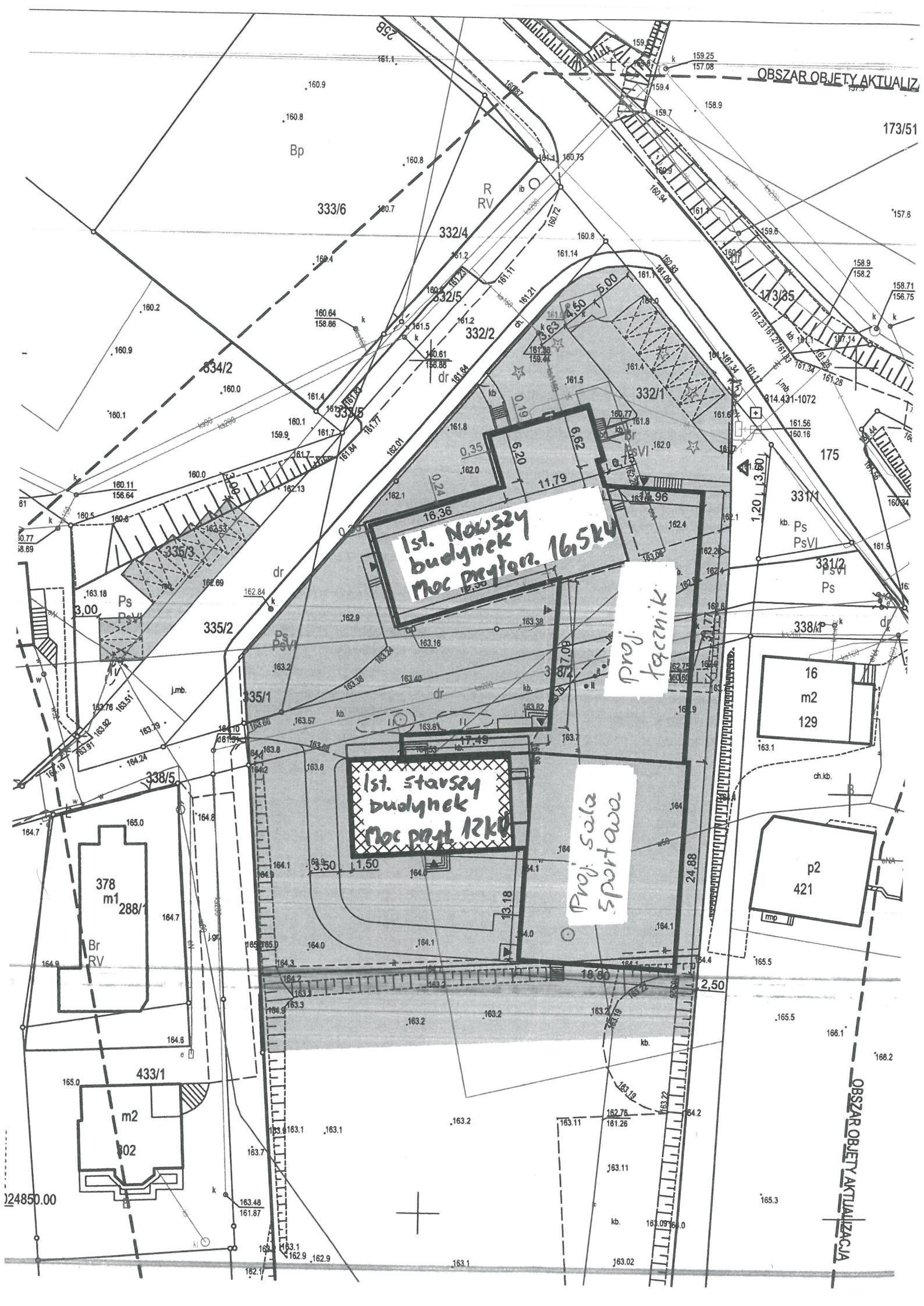
Kierownik
Działu Przyłączeń Kartuzy

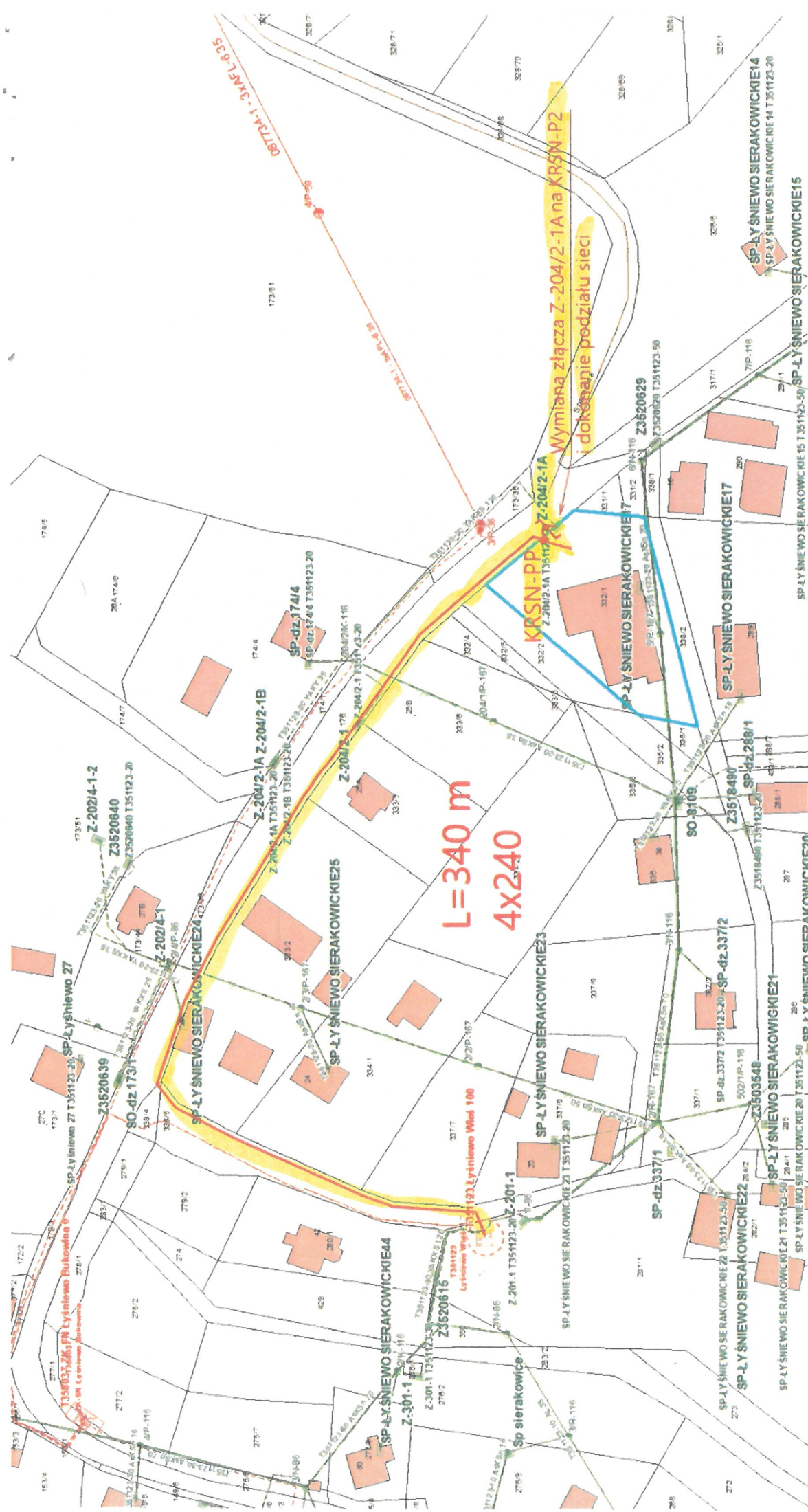
Marek Gackowski

ZATWIERDZIŁ

Otrzymują:

1. Wnioskodawca
2. ENERGA-OPERATOR SA Oddział w Gdańsku Rejon Dystrybucji w Kartuzach
ul. 3-go Maja 9, 83-300 Kartuzy





L=340 m
4x240

Wymiana złącza Z-204/2-1A na KRSN-P2
i dokonanie podziału sieci

KRSN-PP

SP-ŁY SŁNIEWO SIERAKOWICKIE 14
SP-ŁY SŁNIEWO SIERAKOWICKIE 14 T 351123-20

SP-ŁY SŁNIEWO SIERAKOWICKIE 15 T 351123-50
SP-ŁY SŁNIEWO SIERAKOWICKIE 15

SP-ŁY SŁNIEWO SIERAKOWICKIE 17
SP-ŁY SŁNIEWO SIERAKOWICKIE 17 T 351123-50

SP-ŁY SŁNIEWO SIERAKOWICKIE 18
SP-ŁY SŁNIEWO SIERAKOWICKIE 18 T 351123-50

SP-ŁY SŁNIEWO SIERAKOWICKIE 19
SP-ŁY SŁNIEWO SIERAKOWICKIE 19 T 351123-50

SP-ŁY SŁNIEWO SIERAKOWICKIE 20
SP-ŁY SŁNIEWO SIERAKOWICKIE 20 T 351123-50

SP-ŁY SŁNIEWO SIERAKOWICKIE 21
SP-ŁY SŁNIEWO SIERAKOWICKIE 21 T 351123-50

SP-ŁY SŁNIEWO SIERAKOWICKIE 22
SP-ŁY SŁNIEWO SIERAKOWICKIE 22 T 351123-50

SP-ŁY SŁNIEWO SIERAKOWICKIE 23
SP-ŁY SŁNIEWO SIERAKOWICKIE 23 T 351123-50

SP-ŁY SŁNIEWO SIERAKOWICKIE 24
SP-ŁY SŁNIEWO SIERAKOWICKIE 24 T 351123-50

SP-ŁY SŁNIEWO SIERAKOWICKIE 25
SP-ŁY SŁNIEWO SIERAKOWICKIE 25 T 351123-50

SP-ŁY SŁNIEWO SIERAKOWICKIE 26
SP-ŁY SŁNIEWO SIERAKOWICKIE 26 T 351123-50

SP-ŁY SŁNIEWO SIERAKOWICKIE 27
SP-ŁY SŁNIEWO SIERAKOWICKIE 27 T 351123-50

SP-ŁY SŁNIEWO SIERAKOWICKIE 28
SP-ŁY SŁNIEWO SIERAKOWICKIE 28 T 351123-50

SP-ŁY SŁNIEWO SIERAKOWICKIE 29
SP-ŁY SŁNIEWO SIERAKOWICKIE 29 T 351123-50

SP-ŁY SŁNIEWO SIERAKOWICKIE 30
SP-ŁY SŁNIEWO SIERAKOWICKIE 30 T 351123-50

SP-ŁY SŁNIEWO SIERAKOWICKIE 31
SP-ŁY SŁNIEWO SIERAKOWICKIE 31 T 351123-50

SP-ŁY SŁNIEWO SIERAKOWICKIE 32
SP-ŁY SŁNIEWO SIERAKOWICKIE 32 T 351123-50

SP-ŁY SŁNIEWO SIERAKOWICKIE 33
SP-ŁY SŁNIEWO SIERAKOWICKIE 33 T 351123-50

SP-ŁY SŁNIEWO SIERAKOWICKIE 34
SP-ŁY SŁNIEWO SIERAKOWICKIE 34 T 351123-50

SP-ŁY SŁNIEWO SIERAKOWICKIE 35
SP-ŁY SŁNIEWO SIERAKOWICKIE 35 T 351123-50

SP-ŁY SŁNIEWO SIERAKOWICKIE 36
SP-ŁY SŁNIEWO SIERAKOWICKIE 36 T 351123-50

SP-ŁY SŁNIEWO SIERAKOWICKIE 37
SP-ŁY SŁNIEWO SIERAKOWICKIE 37 T 351123-50

SP-ŁY SŁNIEWO SIERAKOWICKIE 38
SP-ŁY SŁNIEWO SIERAKOWICKIE 38 T 351123-50

SP-ŁY SŁNIEWO SIERAKOWICKIE 39
SP-ŁY SŁNIEWO SIERAKOWICKIE 39 T 351123-50

SP-ŁY SŁNIEWO SIERAKOWICKIE 40
SP-ŁY SŁNIEWO SIERAKOWICKIE 40 T 351123-50

SP-ŁY SŁNIEWO SIERAKOWICKIE 41
SP-ŁY SŁNIEWO SIERAKOWICKIE 41 T 351123-50

SP-ŁY SŁNIEWO SIERAKOWICKIE 42
SP-ŁY SŁNIEWO SIERAKOWICKIE 42 T 351123-50

SP-ŁY SŁNIEWO SIERAKOWICKIE 43
SP-ŁY SŁNIEWO SIERAKOWICKIE 43 T 351123-50

SP-ŁY SŁNIEWO SIERAKOWICKIE 44
SP-ŁY SŁNIEWO SIERAKOWICKIE 44 T 351123-50

SP-ŁY SŁNIEWO SIERAKOWICKIE 45
SP-ŁY SŁNIEWO SIERAKOWICKIE 45 T 351123-50

SP-ŁY SŁNIEWO SIERAKOWICKIE 46
SP-ŁY SŁNIEWO SIERAKOWICKIE 46 T 351123-50

SP-ŁY SŁNIEWO SIERAKOWICKIE 47
SP-ŁY SŁNIEWO SIERAKOWICKIE 47 T 351123-50

SP-ŁY SŁNIEWO SIERAKOWICKIE 48
SP-ŁY SŁNIEWO SIERAKOWICKIE 48 T 351123-50

SP-ŁY SŁNIEWO SIERAKOWICKIE 49
SP-ŁY SŁNIEWO SIERAKOWICKIE 49 T 351123-50

SP-ŁY SŁNIEWO SIERAKOWICKIE 50
SP-ŁY SŁNIEWO SIERAKOWICKIE 50 T 351123-50

SP-ŁY SŁNIEWO SIERAKOWICKIE 51
SP-ŁY SŁNIEWO SIERAKOWICKIE 51 T 351123-50

SP-ŁY SŁNIEWO SIERAKOWICKIE 52
SP-ŁY SŁNIEWO SIERAKOWICKIE 52 T 351123-50

SP-ŁY SŁNIEWO SIERAKOWICKIE 53
SP-ŁY SŁNIEWO SIERAKOWICKIE 53 T 351123-50

SP-ŁY SŁNIEWO SIERAKOWICKIE 54
SP-ŁY SŁNIEWO SIERAKOWICKIE 54 T 351123-50

SP-ŁY SŁNIEWO SIERAKOWICKIE 55
SP-ŁY SŁNIEWO SIERAKOWICKIE 55 T 351123-50

SP-ŁY SŁNIEWO SIERAKOWICKIE 56
SP-ŁY SŁNIEWO SIERAKOWICKIE 56 T 351123-50

SP-ŁY SŁNIEWO SIERAKOWICKIE 57
SP-ŁY SŁNIEWO SIERAKOWICKIE 57 T 351123-50

SP-ŁY SŁNIEWO SIERAKOWICKIE 58
SP-ŁY SŁNIEWO SIERAKOWICKIE 58 T 351123-50

SP-ŁY SŁNIEWO SIERAKOWICKIE 59
SP-ŁY SŁNIEWO SIERAKOWICKIE 59 T 351123-50

SP-ŁY SŁNIEWO SIERAKOWICKIE 60
SP-ŁY SŁNIEWO SIERAKOWICKIE 60 T 351123-50

SP-ŁY SŁNIEWO SIERAKOWICKIE 61
SP-ŁY SŁNIEWO SIERAKOWICKIE 61 T 351123-50

SP-ŁY SŁNIEWO SIERAKOWICKIE 62
SP-ŁY SŁNIEWO SIERAKOWICKIE 62 T 351123-50

SP-ŁY SŁNIEWO SIERAKOWICKIE 63
SP-ŁY SŁNIEWO SIERAKOWICKIE 63 T 351123-50

SP-ŁY SŁNIEWO SIERAKOWICKIE 64
SP-ŁY SŁNIEWO SIERAKOWICKIE 64 T 351123-50

SP-ŁY SŁNIEWO SIERAKOWICKIE 65
SP-ŁY SŁNIEWO SIERAKOWICKIE 65 T 351123-50

SP-ŁY SŁNIEWO SIERAKOWICKIE 66
SP-ŁY SŁNIEWO SIERAKOWICKIE 66 T 351123-50

SP-ŁY SŁNIEWO SIERAKOWICKIE 67
SP-ŁY SŁNIEWO SIERAKOWICKIE 67 T 351123-50

SP-ŁY SŁNIEWO SIERAKOWICKIE 68
SP-ŁY SŁNIEWO SIERAKOWICKIE 68 T 351123-50

SP-ŁY SŁNIEWO SIERAKOWICKIE 69
SP-ŁY SŁNIEWO SIERAKOWICKIE 69 T 351123-50

SP-ŁY SŁNIEWO SIERAKOWICKIE 70
SP-ŁY SŁNIEWO SIERAKOWICKIE 70 T 351123-50

SP-ŁY SŁNIEWO SIERAKOWICKIE 71
SP-ŁY SŁNIEWO SIERAKOWICKIE 71 T 351123-50

SP-ŁY SŁNIEWO SIERAKOWICKIE 72
SP-ŁY SŁNIEWO SIERAKOWICKIE 72 T 351123-50

SP-ŁY SŁNIEWO SIERAKOWICKIE 73
SP-ŁY SŁNIEWO SIERAKOWICKIE 73 T 351123-50

SP-ŁY SŁNIEWO SIERAKOWICKIE 74
SP-ŁY SŁNIEWO SIERAKOWICKIE 74 T 351123-50

SP-ŁY SŁNIEWO SIERAKOWICKIE 75
SP-ŁY SŁNIEWO SIERAKOWICKIE 75 T 351123-50

SP-ŁY SŁNIEWO SIERAKOWICKIE 76
SP-ŁY SŁNIEWO SIERAKOWICKIE 76 T 351123-50

SP-ŁY SŁNIEWO SIERAKOWICKIE 77
SP-ŁY SŁNIEWO SIERAKOWICKIE 77 T 351123-50

SP-ŁY SŁNIEWO SIERAKOWICKIE 78
SP-ŁY SŁNIEWO SIERAKOWICKIE 78 T 351123-50

SP-ŁY SŁNIEWO SIERAKOWICKIE 79
SP-ŁY SŁNIEWO SIERAKOWICKIE 79 T 351123-50

SP-ŁY SŁNIEWO SIERAKOWICKIE 80
SP-ŁY SŁNIEWO SIERAKOWICKIE 80 T 351123-50

SP-ŁY SŁNIEWO SIERAKOWICKIE 81
SP-ŁY SŁNIEWO SIERAKOWICKIE 81 T 351123-50

SP-ŁY SŁNIEWO SIERAKOWICKIE 82
SP-ŁY SŁNIEWO SIERAKOWICKIE 82 T 351123-50

SP-ŁY SŁNIEWO SIERAKOWICKIE 83
SP-ŁY SŁNIEWO SIERAKOWICKIE 83 T 351123-50

SP-ŁY SŁNIEWO SIERAKOWICKIE 84
SP-ŁY SŁNIEWO SIERAKOWICKIE 84 T 351123-50

SP-ŁY SŁNIEWO SIERAKOWICKIE 85
SP-ŁY SŁNIEWO SIERAKOWICKIE 85 T 351123-50

SP-ŁY SŁNIEWO SIERAKOWICKIE 86
SP-ŁY SŁNIEWO SIERAKOWICKIE 86 T 351123-50

SP-ŁY SŁNIEWO SIERAKOWICKIE 87
SP-ŁY SŁNIEWO SIERAKOWICKIE 87 T 351123-50

SP-ŁY SŁNIEWO SIERAKOWICKIE 88
SP-ŁY SŁNIEWO SIERAKOWICKIE 88 T 351123-50

SP-ŁY SŁNIEWO SIERAKOWICKIE 89
SP-ŁY SŁNIEWO SIERAKOWICKIE 89 T 351123-50

SP-ŁY SŁNIEWO SIERAKOWICKIE 90
SP-ŁY SŁNIEWO SIERAKOWICKIE 90 T 351123-50

SP-ŁY SŁNIEWO SIERAKOWICKIE 91
SP-ŁY SŁNIEWO SIERAKOWICKIE 91 T 351123-50

SP-ŁY SŁNIEWO SIERAKOWICKIE 92
SP-ŁY SŁNIEWO SIERAKOWICKIE 92 T 351123-50

SP-ŁY SŁNIEWO SIERAKOWICKIE 93
SP-ŁY SŁNIEWO SIERAKOWICKIE 93 T 351123-50

SP-ŁY SŁNIEWO SIERAKOWICKIE 94
SP-ŁY SŁNIEWO SIERAKOWICKIE 94 T 351123-50

SP-ŁY SŁNIEWO SIERAKOWICKIE 95
SP-ŁY SŁNIEWO SIERAKOWICKIE 95 T 351123-50

SP-ŁY SŁNIEWO SIERAKOWICKIE 96
SP-ŁY SŁNIEWO SIERAKOWICKIE 96 T 351123-50

SP-ŁY SŁNIEWO SIERAKOWICKIE 97
SP-ŁY SŁNIEWO SIERAKOWICKIE 97 T 351123-50

SP-ŁY SŁNIEWO SIERAKOWICKIE 98
SP-ŁY SŁNIEWO SIERAKOWICKIE 98 T 351123-50

SP-ŁY SŁNIEWO SIERAKOWICKIE 99
SP-ŁY SŁNIEWO SIERAKOWICKIE 99 T 351123-50

SP-ŁY SŁNIEWO SIERAKOWICKIE 100
SP-ŁY SŁNIEWO SIERAKOWICKIE 100 T 351123-50

